

SCANIA

PK 135.002 TEC7

R 500 B8X4 NB

NÚMERO DE REFERENCIA: PALDRIVE 503


NUEVO

EN PRODUCCIÓN



INFORMACIÓN DEL PRODUCTO

Información del lugar

PALFINGER, 86-050 - Polonia 

Vendedor

Palfinger EMEA GmbH PL 

Tipo de Producto

Nuevo

Número de Referencia

Paldrive 503

Email

sales@palfinger.com

Teléfonos de Contacto

004366488345792

CARACTERÍSTICAS DE GRÚAS

Fabricante	Palfinger	Momento de Elevación	109,3 mt
Modelo	PK 135.002 TEC7	Capacidad máxima de carga	32,0m / 1280 Kg
Año de Construcción	2024	Alcance Máximo	32,0m

CARACTERÍSTICAS DEL CAMIÓN

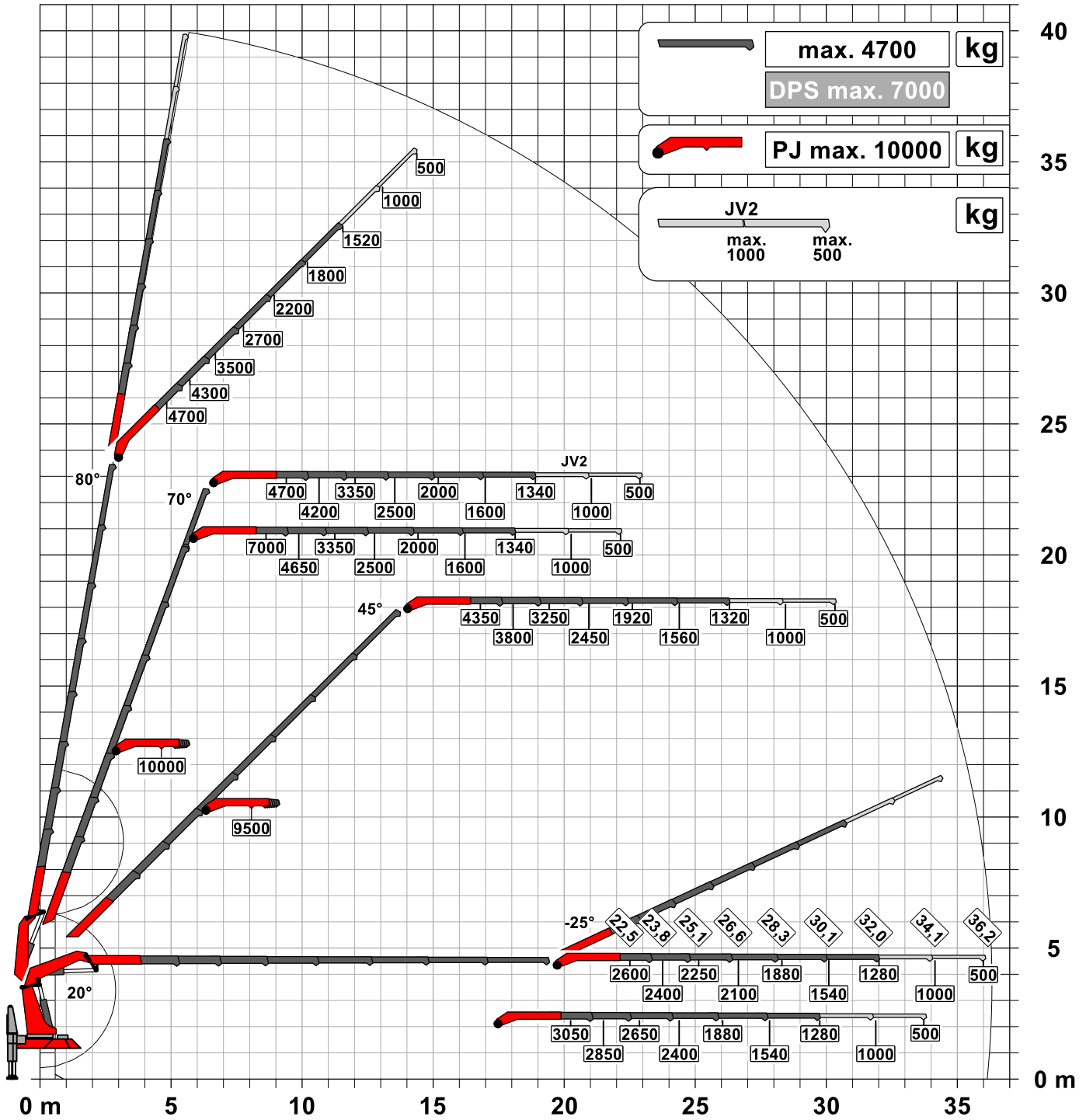
Fabricante	Scania	Axes	8x4
Año	2024	Masa Máxima Autorizada	32.000 Kg
Drivers cabine	CR20N	Peso Propio	30.000 Kg
DEE (mm)	4.950mm	Payload	2.000 Kg
Power	500 PS	Accesorios	<6t
Emisiones	EURO 6	Componentes	Grúas

Konstruktionsänderungen vorbehalten, fertigungstechn. Toleranzen müssen berücksichtigt werden.

Krandarstellung symbolisch


DPS-C

Dual Power System



Eigengewicht: JV2
75 kg

Die Tragkräfte laut Diagramm verringern sich bei Verwendung von mechanischen Verlängerungen um deren Eigengewicht.
Die Tragkräfte laut Diagramm verringern sich bei Verwendung von Schlauchausrüstung am Fly-Jib.

 Zulässige Traglasten für Seilwinde siehe Datenblatt
Seite 020.21000 3.5t

PALFINGER

PK 135.002 TEC 7

**HUBKRAFT
KOMBINIERT
MIT NUTZLAST**

LIFETIME EXCELLENCE



LIFETIME EXCELLENCE

Die PALFINGER Landkrane überzeugen durch ihre überlegene Lebenszyklusleistung. Über ihr gesamtes Produktleben hinweg sind sie wirtschaftlich und zuverlässig. Von der Lösungsfindung bis zum Wiederverkauf.

- Lösungsorientierter
- Wertbeständiger
- Wirtschaftlicher
- Zuverlässiger
- Servicefreundlicher
- Umweltfreundlicher
- Bedienerfreundlicher
- Einsatzbereiter



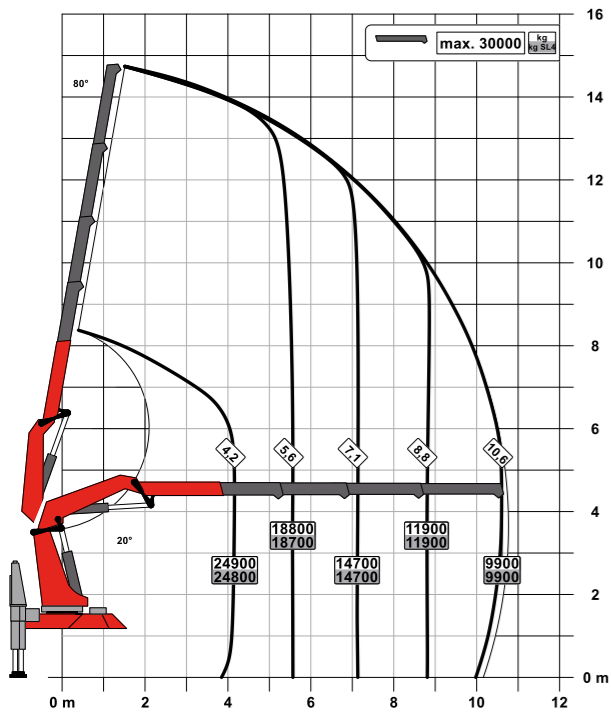
PERFEKTES ARBEITSGERÄT

- 32 t Fahrzeugesamtgewicht bei Vollausrüstung mit 2500-3000 kg Nutzlast
- 40 t Fahrzeugesamtgewicht bei Vollausrüstung mit 8000 kg Nutzlast
- Sehr steifes und leichtes Armsystem durch P-Profil
- Hohe Arbeitsgeschwindigkeit durch Zweikreis-Hydraulik
- Individuelle Ausstattung durch drei verfügbare Fly-Jibs
- Hydraulische Hubhöhe mit Fly-Jib von bis zu 38 Meter
- Mehr Effizienz im Fly-Jib Betrieb durch DPS-Plus und DPS-C
- Hohe Bedienerfreundlichkeit durch Funkfernsteuerung
- Mehr Hubkraft durch S-HPLS
- Maximale Ausschöpfung des Arbeitsbereiches durch erweitertes HPSC

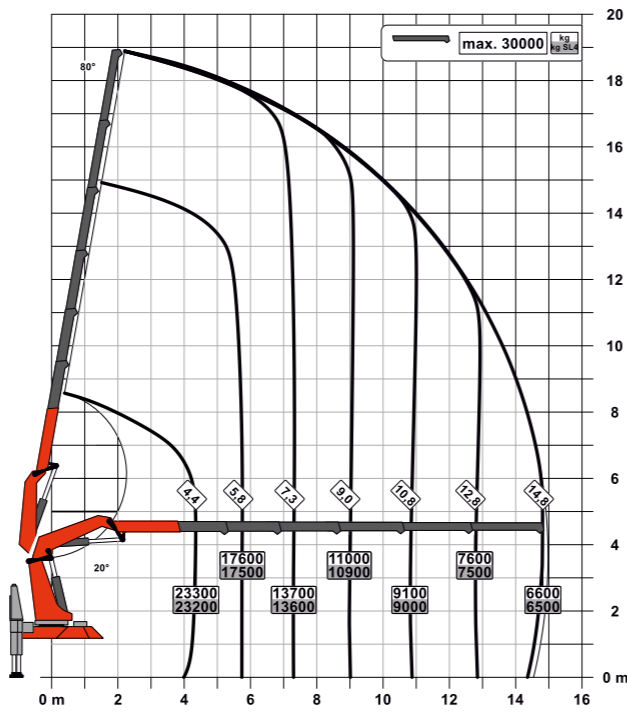


HIGH PERFORMANCE

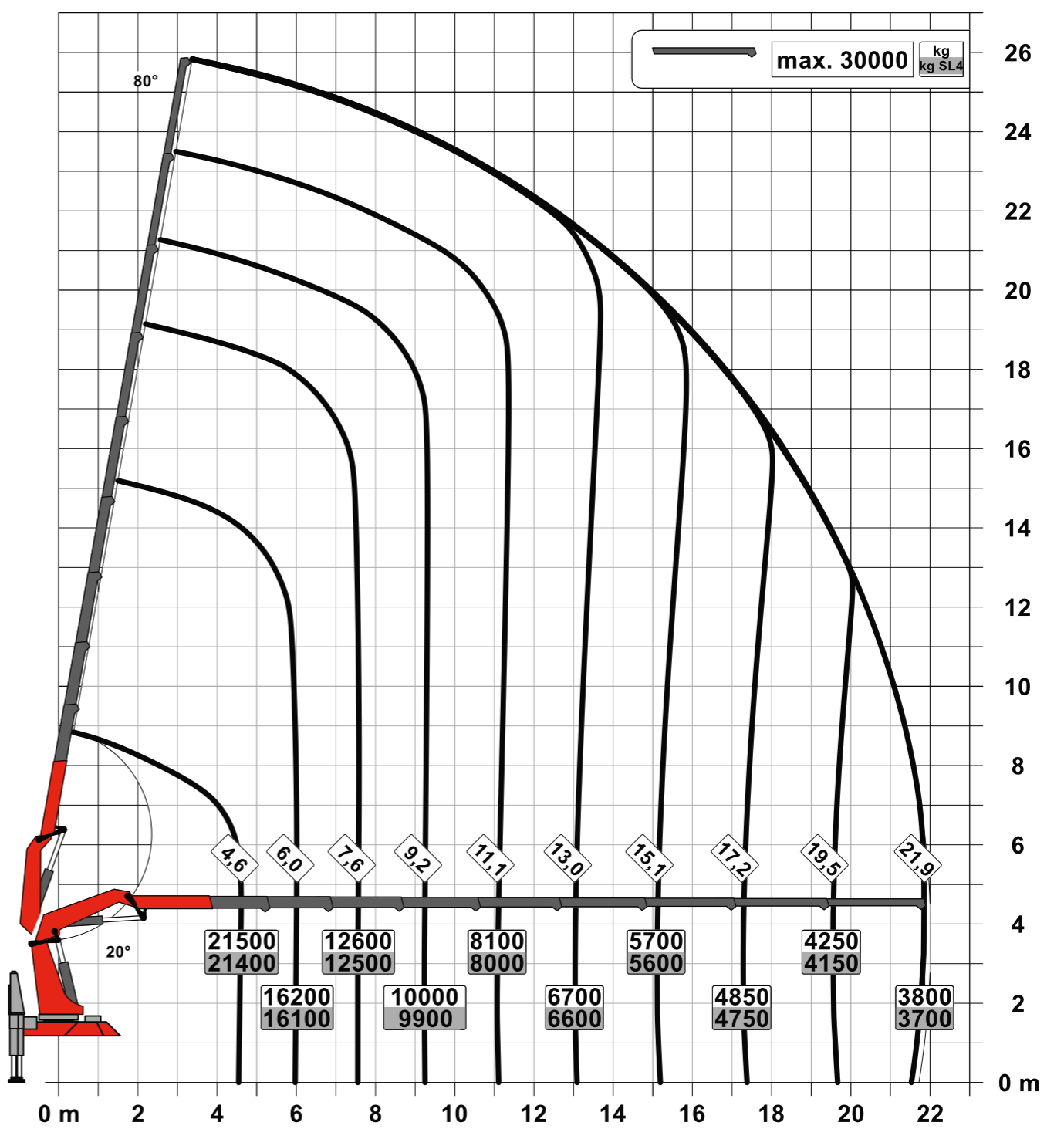
C



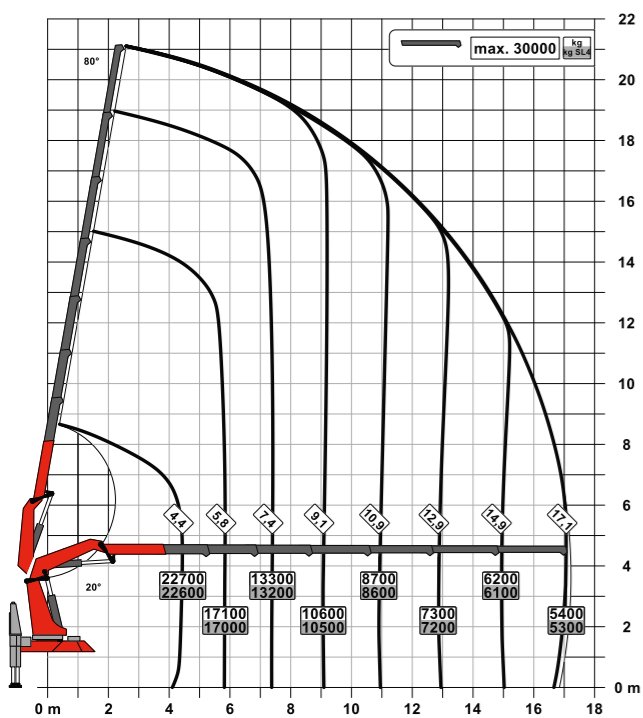
E



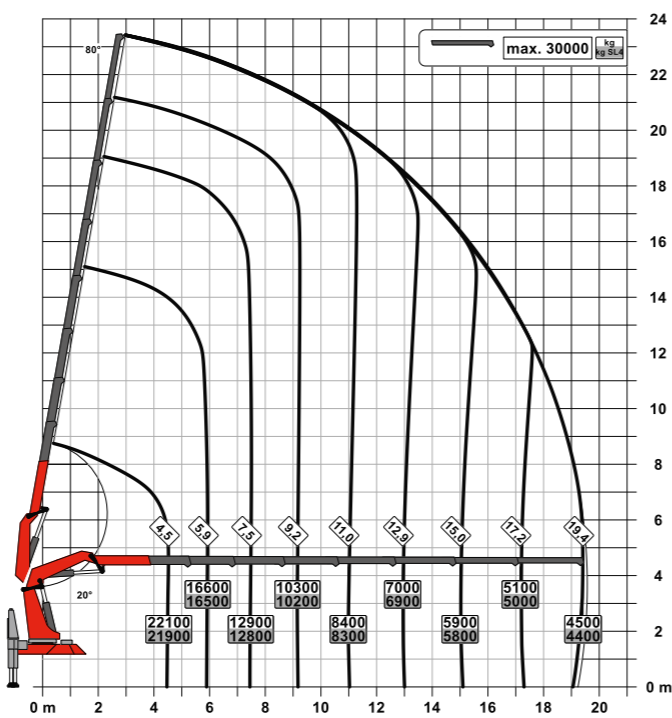
H



F

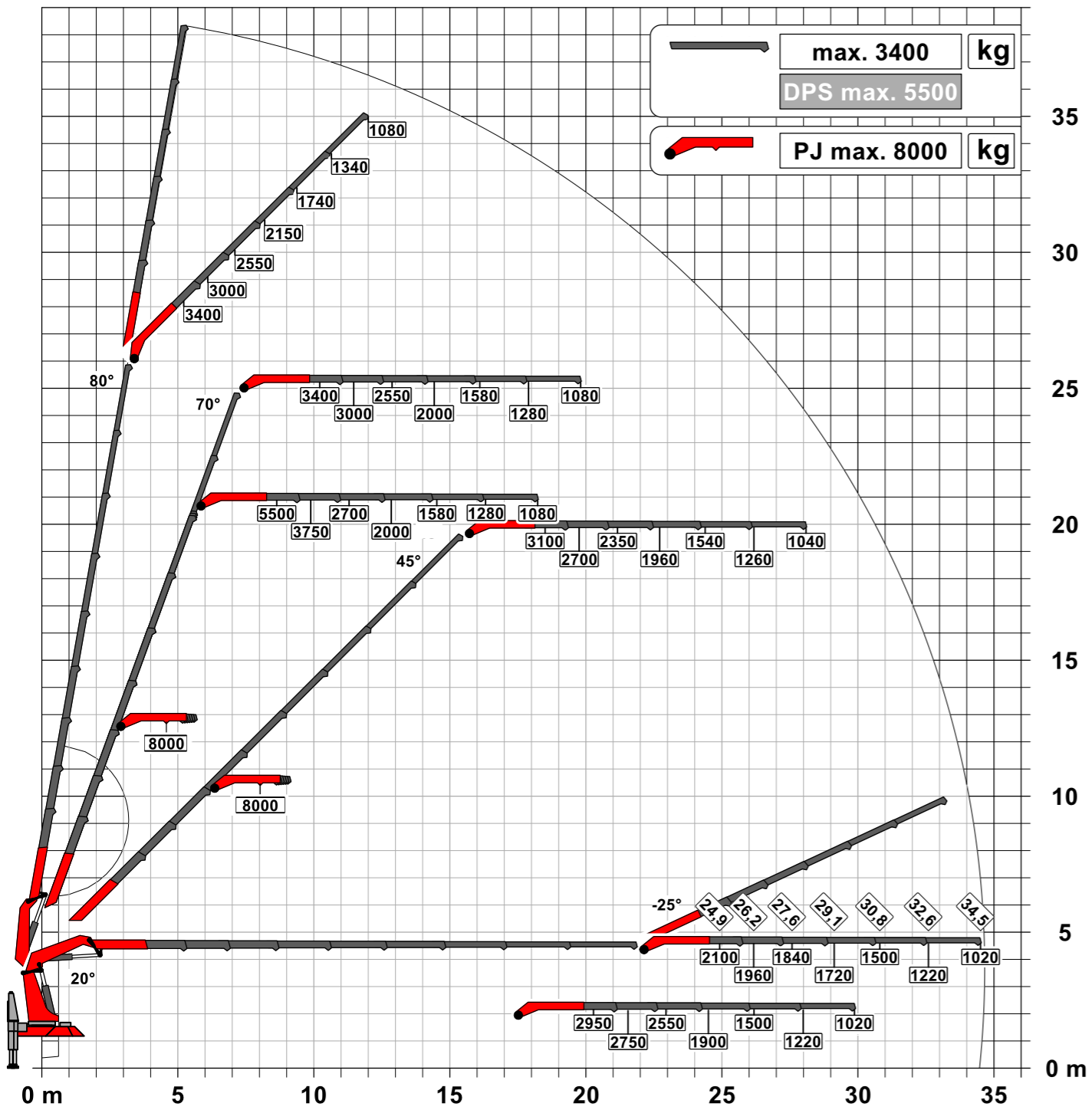


G

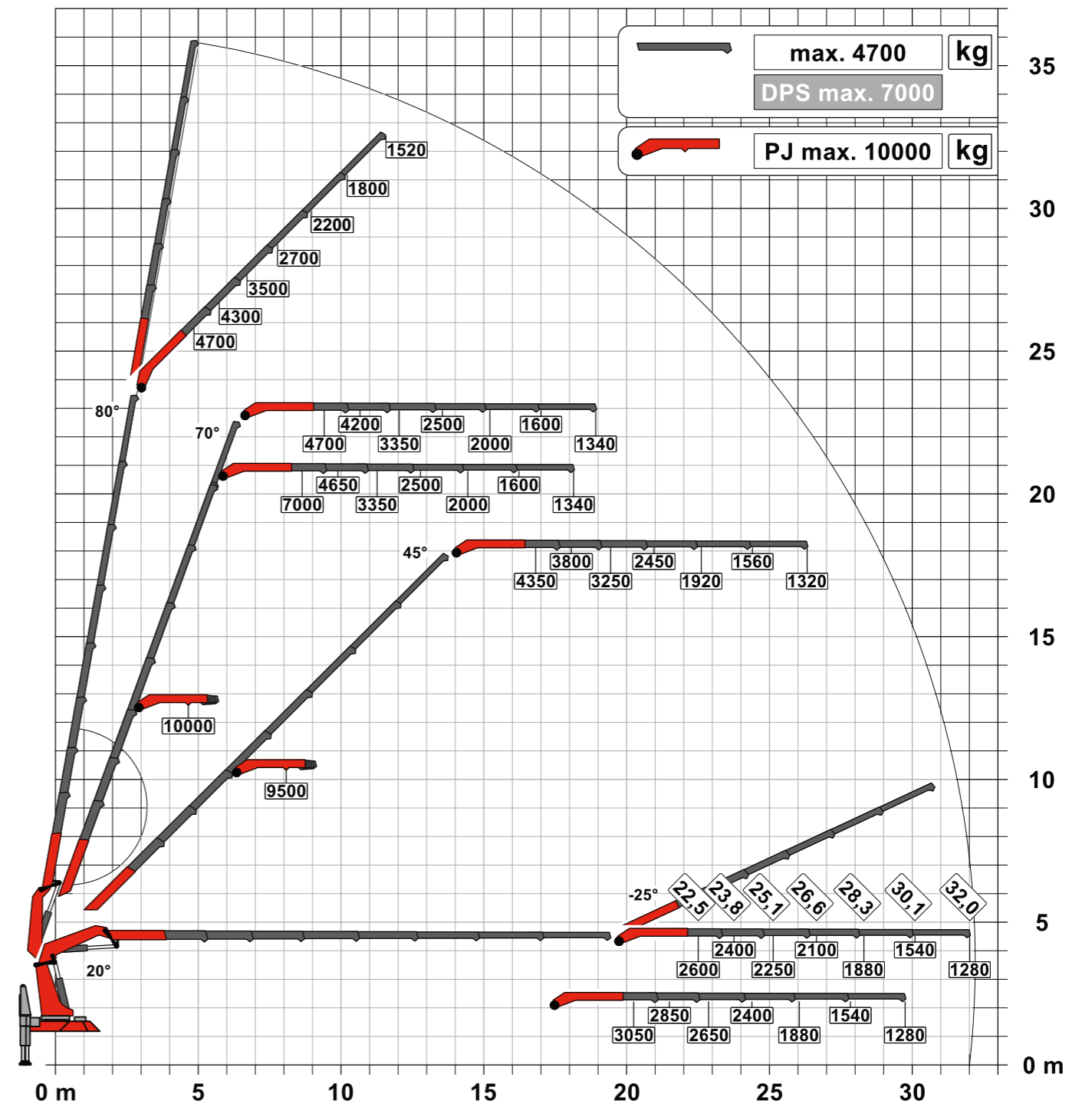


STARK MIT FLY-JIB

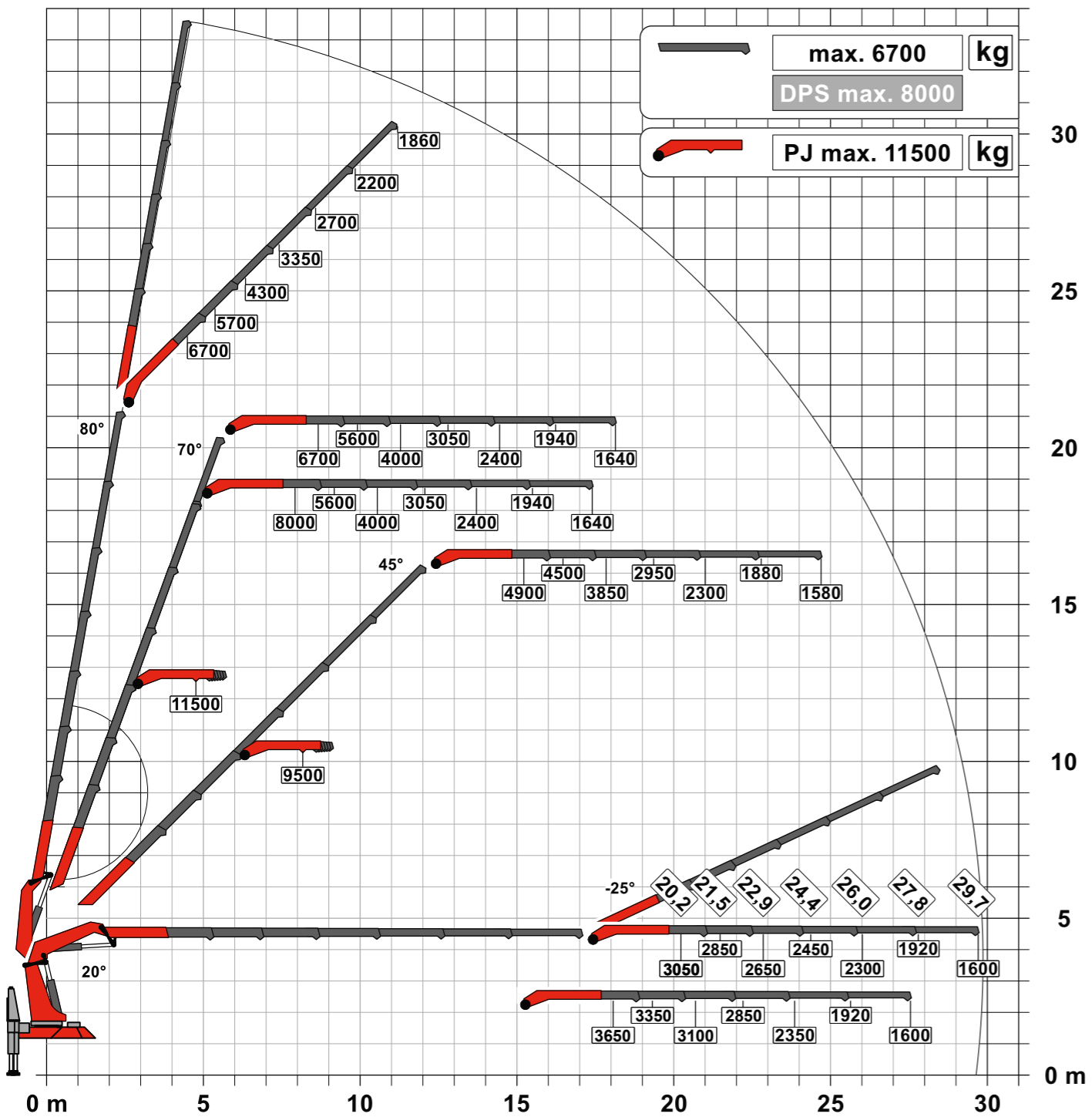
H PJ 150 E DPS-C



G PJ 190 E DPS-C



F PJ 240 E DPS-C



PERFEKTE ABMESSUNGEN

Technische Daten EN 12999 HC1 HD5/S1

Max. Hubmoment	109,3 mt/1072,3kNm
Max. Hubkraft	30000 kg/294,3 kN
Max. hydraulische Reichweite	22,0 m
Max. Reichweite (2. Knickarm)	34,7 m
Schwenkbereich	endlos
Schwenkmoment	10,6 mt/104,0 kNm
Abstützbreite	10,0 m
Kranbreite zusammengelegt	2,55 m
Max. Betriebsdruck	385 bar
Empf. Fördermenge der Pumpe	von 2 x 100 l/min bis 2x 130 l/min
Eigengewicht: (HYA C R4XH)	10170 kg

TEC 7

- Power Link Plus
- Paltronic
- S-HPLS
- PALcom P7
- Soft Stopp
- Optional:
 - DPS-C
 - HPSC-Plus
 - P-Fold
 - AOS
 - RTC
 - SRC
 - PJ 150, PJ 190 oder PJ 240
 - Seilwinde 3,5t



ERSTKLASSIG IN DESIGN UND PERFORMANCE

15 Highlights



Endlosschwenkwerk
Uneingeschränkte Bewegung

Mehr Wirtschaftlichkeit im Einsatz durch schnelleres Entladen, da der Kran am kürzeren Weg geschwenkt werden kann. Der Kran arbeitet effizienter und schneller.



Power Link Plus
Vielseitig einsetzbar

Mit dem 15 Grad überstreckbaren Knickarm und dem 25 Grad überstreckbaren Fly-Jib kommen Sie durch niedrige Türöffnungen und arbeiten auch in Gebäuden. Schwere Kranarbeiten – selbst unter schwierigen Bedingungen.



Ausschubsystem
Beste Stabilität auch bei hoher Reichweite

Durch den Einsatz von hochfesten Feinkornbaustählen in Verbindung mit einem neuen Schubarmprofil wird eine Erhöhung der Steifigkeit bei gleichzeitiger Gewichtsreduktion erreicht.



HPSC-Plus
Maximale Ausschöpfung des Arbeitsbereiches

HPSC-Plus bietet drei Module zur Erweiterung des bewährten Standsicherheitsystems HPSC. Durch Beladungserkennung, Längenmessung oder Stützkrafterfassung kann die Hubleistung maximal ausgeschöpft werden.



S-HPLS
Mehr Hubkraft wenn's drauf ankommt

Zu den wichtigsten Funktionen der PAL-TRONIC zählt das S-HPLS. Ein vollautomatisches System zur Hubkraftehöhung. Je nach Bedarf erfolgt eine kontinuierliche Anpassung der Hubkraft und Geschwindigkeit des Kranes.



PALcom P7
Im Dialog mit dem Anwender

Die neue PALcom P7 zeichnet sich durch modernes ergonomisches Design aus. Der zentral angeordnete Drehknopf „PALdrive“ und eine intuitive Menüführung mit großem Farbdisplay ermöglichen eine einfache und sichere Bedienung.



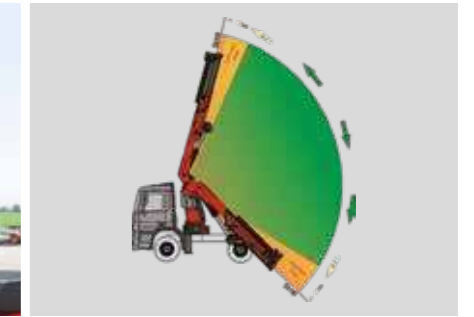
Seilwinde
Erweiterte Einsatzmöglichkeiten

Am Hauptarm oder am Knickarm steht eine 3,5 Tonnen Seilwinde zur Verfügung, die sich durch ihre hohe Hubleistung auszeichnet.



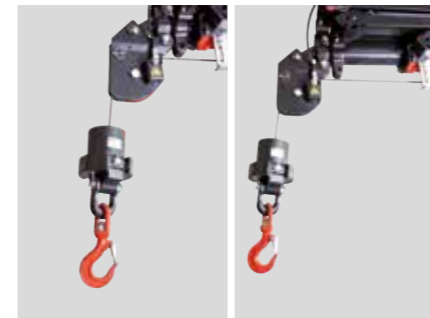
Functional Design
Zweckmässig und schön

Robuste Kunststoffabdeckungen schützen Kranteile vor Schmutz und Beschädigung. Bessere Optik und erhöhter Arbeitskomfort – ein Kranleben lang.



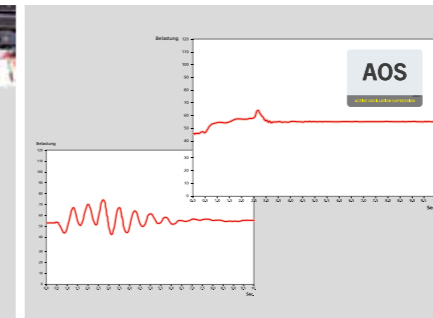
Soft Stopp Funktion
Mehr Komfort und Sicherheit

Die Soft Stopp Funktion ist eine elektronische Endlagendämpfung. Sie bewirkt ein sanftes Abbremsen aller Kranbewegungen bevor der Endanschlag erreicht wird. Ruckartige Bewegungen und Lastschläge können somit vermieden werden. Der Kran kann sanfter und genauer bedient werden.



SRC und RTC
Mehr Komfort im Seilwindenbetrieb

SRC (Synchronised Rope Control) hält den Abstand zwischen Rollenkopf und Unterflasche konstant, während RTC (Rope Tension Control) automatisch die Seillänge regelt. Zwei Systeme die sich im Komfort für den Bediener sowie gesteigerter Effizienz bemerkbar machen.



AOS
Ein Maximum an Präzision und Sicherheit

Das Aktive Schwingungsdämpfungssystem verhindert ein „Nachschwingen“ bei raschem Abbremsen oder Lastwechsel. Die Spannungsspitzen am Ausschubsystem werden reduziert und die Materialermüdung und der Verschleiß minimiert. Das erhöht den Wiederverkaufswert.



DPS-Plus / DPS-C
Effizienter Fly-Jib-Betrieb

Das Dual Power System ermöglicht vielseitige Einsatzmöglichkeiten. So sind Arbeiten mit hoher Reichweite aber auch der Schwerlastbetrieb jederzeit möglich.



P-FOLD
Perfekt gerüstet auf Fingerdruck

Das neue Assistenzsystem macht das Auseinanderlegen und Zusammenlegen für den Bediener zu einem Kinderspiel. Die Rüstzeit verringert sich dadurch auf ein Minimum.



Arbeitskorb
Ein Maximum an Funktionalität

Mit dem Arbeitskorb können zusätzliche Arbeiten wie Installationsarbeiten oder Wartungsarbeiten durch den Kran erledigt werden.



MEXT und WEIGH
Systeme für einfacheres Handling

MEXT bindet mechanische Verlängerungen in die Überlastsicherung ein während WEIGH das Wiegen von Lasten ermöglicht. Das Ergebnis: Verringerter Arbeitsaufwand für den Bediener bei täglichen Aufgaben.



* Wunschausrüstung/
länderspezifische Ausrüstung

KP-PK135002T7M2+DE

Die abgebildeten Krane sind teilweise mit Wunschausrüstung ausgestattet und entsprechen nicht immer der Standardausführung. Beim Kranaufbau sind länderspezifische Vorschriften zu beachten. Maßangaben unverbindlich. Technische Änderungen, Irrtümer und Übersetzungsfehler vorbehalten.